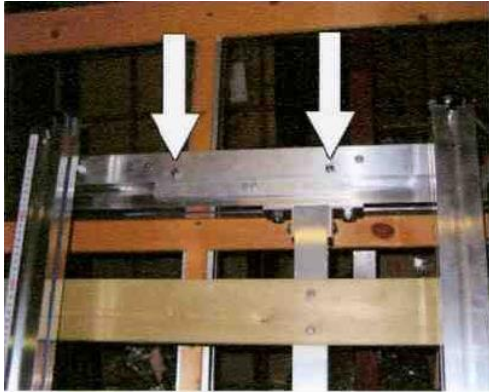


Bedienungsanleitung Plattensäge

VHP 03/ 06/ 19/ 21

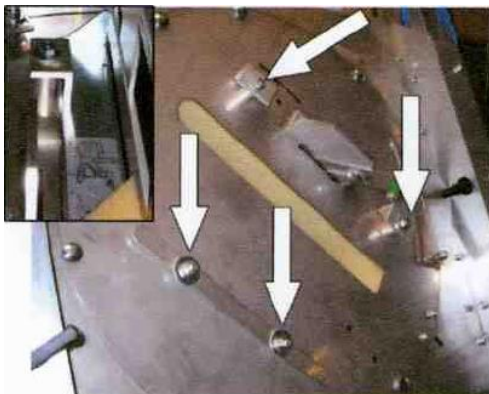


1. Montage Schlitten

Auf der oberen und unteren Führungsschiene ist ein Winkelprofil an dem zwei Schrauben M8 montiert sind. Im Winkelprofil des Schlittens, welches die zwei Seiten des Schlittens verbindet, sind zwei entsprechende Bohrungen.

Den Schlitten daran montieren.

Beachten Sie, dass die zwei Rollen an denen sich das elastische Seil befindet, oben sind.



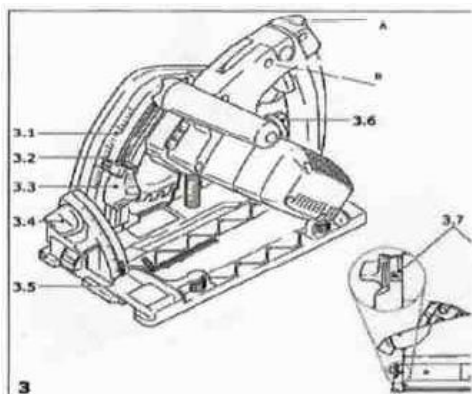
2. Montage Handkreissäge

Die vier Muttern abdrehen.

Die Handkreissäge so auf den Drehteller setzen, dass die lange Platte im Schlitz der Handkreissäge eingepasst ist.

Die zwei großen Scheiben von oben einlegen und die Muttern wieder aufdrehen und fest anziehen.

Danach sind die zwei Winkel über den Seitenanschlag zu befestigen (kleines Bild).



3. Schaltereinrichtung:

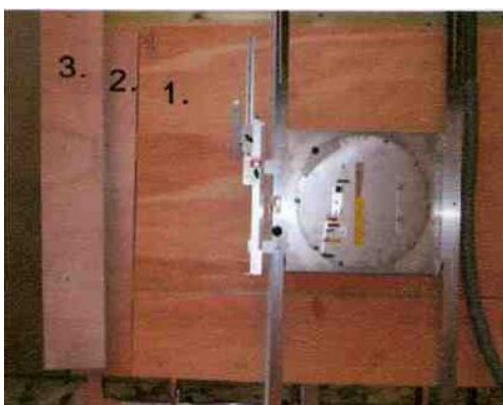
Anbauen der Schaltereinrichtung:

A. Das gelbe Teil ist hinten an der Einschaltsperr einzupressen.

B. Die Schraube entfernen und durch die Schalterausrüstung ersetzen.

Schrägschnitt-Einstellung darf nie verwendet werden!

Beachten Sie bitte alle Hinweise in der FESTOOL Bedienungsanleitung!



4. Sägen von dünnen Materialien

(LM-Bleche, Plexiglas u.ä.)

Auf den Holzplatten ist eine 10 mm dicke MDF Platte (1) in der Größe des Sägebereiches anzubringen.

Alle Schrauben müssen mindestens 5 mm versenkt werden.

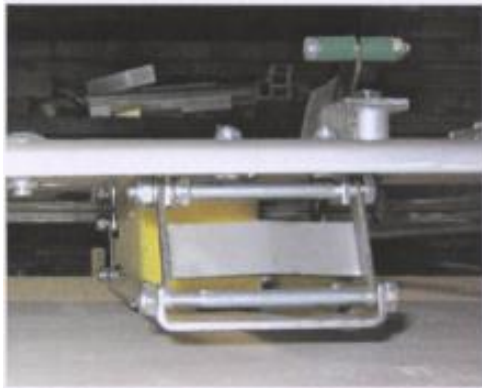


5. Schnitttiefe einstellen

Die Schnitttiefe an der Säge soll zur vollen Tiefe eingestellt werden.

Die Schlitten sind in der Höhe über die 4 M12 Schrauben einstellbar.

Einstellung mit den zwei unteren Muttern



6. Druckplatte

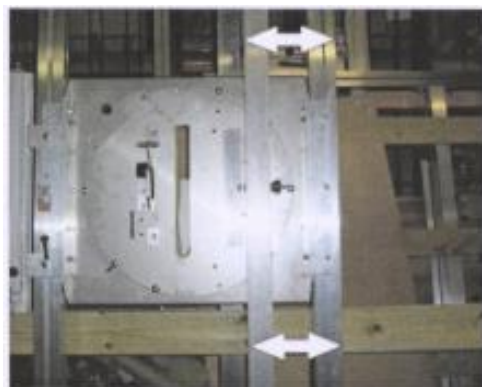
Um eine optimale Sicherheit und Staubabsaugung zu gewährleisten, muss die Druckplatte unter dem Drehteller auf den Abstand zur Platte eingestellt werden.



6. a.

Hierzu die Feststellschrauben lösen, die Druckplatte gegen die Platte niederdrücken und die Feststellschraube wieder anziehen.

Die Druckplatte soll das Werkstück nur **leicht** berühren!



7. Justierung des Winkels

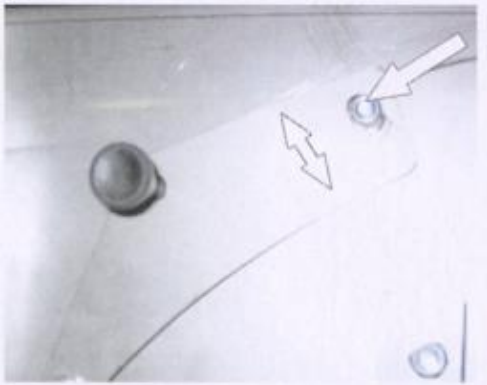
Alle Winkel sind werkseitig voreingestellt.
Falls eine Korrektur erforderlich ist, kann dies wie folgt durchgeführt werden:

a) Drehscheibe

Die Drehscheibe soll mit dem „U“ nach unten gedreht werden.

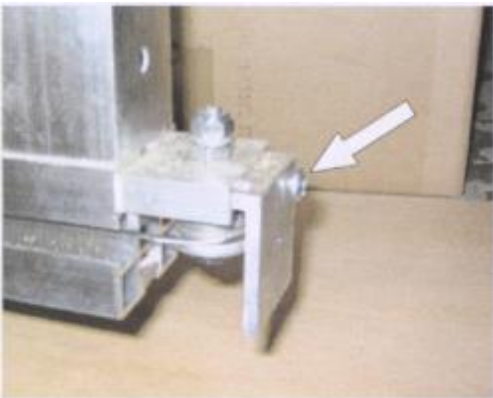
Handreissäge demontieren und eine Richtschiene an den zwei Schrauben befestigen.

Dann die Parallelität zum Schlittenprofil überprüfen, bzw. korrigieren.



7. a

Die Mutter rechts beim Schlitz lösen und beim Verstellen in die eine oder andere Richtung, die Parallelität einstellen und die Mutter wieder anziehen.



8. Schlitten

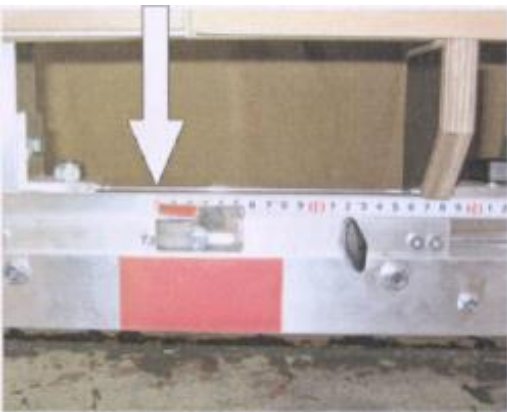
Die Parallelität der Maschine wird durch das umlaufende Stahlseil gewährleistet. Falls eine Korrektur erforderlich ist, kann dies mit den zwei Einstellschrauben (oben/unten) erfolgen.

Die Schlitten bewegen sich in der selben Richtung in welche die Schraube verstellt wird.

Zum Nachspannen (es soll fest, aber nicht zu fest sein) des Stahlseils, die Einstellschrauben um die gleiche Anzahl Umdrehungen in der gleichen Drehrichtung verstellen.

Beim Horizontalschnitt immer von rechts nach links sägen!

Beim Vertikalschnitt immer von oben nach unten sägen!



9. Endmaß (Vertikalmaß)

Die Schlitten nach links auf 0 am Maßband führen und arretieren.

Handkreissäge nach oben führen und mit Sperrhebel arretieren.

Handkreissäge einschalten.

Sperrhebel lösen und das Sägegerät nach unten führen. Die Platte wird dadurch abgesägt und damit das 0-Maß erreicht.



10. Auflage (Horizontalmaß)

Druckfuß ganz nach oben heben.

Säge für Horizontalschnitt einstellen und Handkreissäge auf volle Tiefe eintauchen.

	<p>11.</p> <p>An dem justierbaren, roten Zeiger kann die Schnittbreite abgelesen werden.</p>
	<p>12. Streifen Anschlag Horizontalschnitt</p> <p>Damit ist es möglich, bis zu 700 mm breite Streifen, beginnend von der Oberkante der Platte zu sägen.</p> <p>Dazu die Zuschnittbreite auf der Skala einstellen und den Hebel fixieren.</p>
	<p>12. a.</p> <p>Anschließend den Kopiertaster einschwenken.</p> <p>Sperrhebel am Drehteller lösen und an die Oberkante der Platte einrichten.</p> <p>Sperrhebel wieder arretieren – Kopiertaster wieder aufschwenken.</p>
	<p>NUR VHP 03/ 06/ 19:</p> <p><u>Schwenken zur horizontalen Position</u></p> <p>Mit beiden Händen unten festhalten. Den roten Hebel hoch heben. Vorsichtig zur horizontalen Position schwenken.</p> <p><u>Schwenken zur vertikalen Position</u></p> <p>Unten am Rahmen mit beiden Händen drücken. In die vertikale Position schwenken. Überprüfen, ob der Hebel im Eingriff ist.</p>